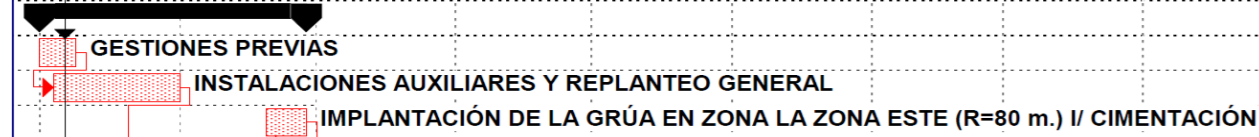
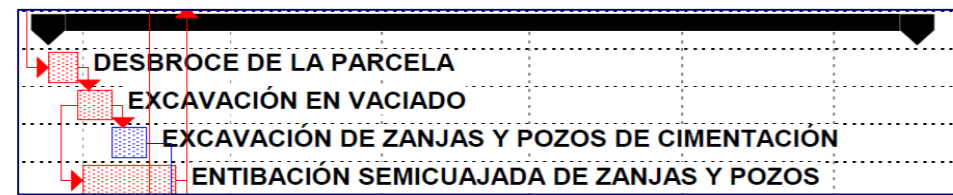


MES 1

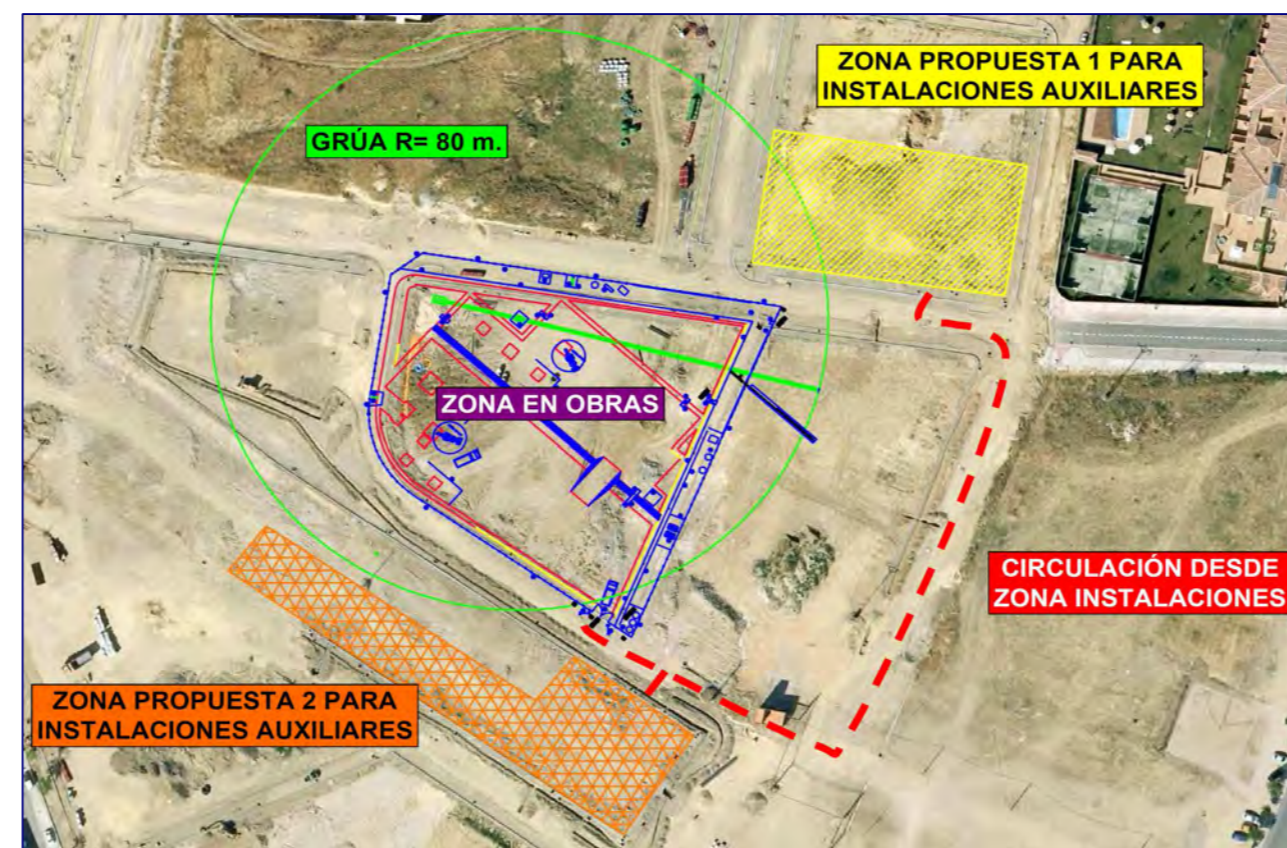


Las obras comenzarán con la **implantación de las instalaciones auxiliares y el replanteo general durante el primer mes de la obra**. Durante la fase de implantación, se ha previsto una zona en que albergará todas las instalaciones necesarias, tales como vestuarios, oficinas, comedores, acopio temporal de residuos, almacenes, etc.

MESES 1-2



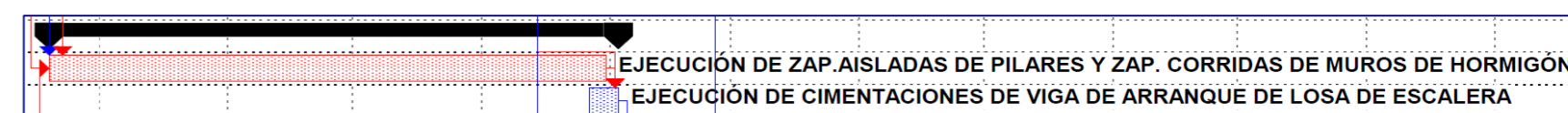
Tras unos días de replanteo se comienza con el **movimiento de tierras** de la parcela. La primera actividad a realizar es el **desbroce de la parcela**. Posteriormente se lleva a cabo el **vaciado de tierras** hasta la cota de cimentación y a continuación se realiza la **excavación en zanjas y pozos** de la cimentación. Además paralelamente se llevan las **entibaciones necesarias** en las zanjas.



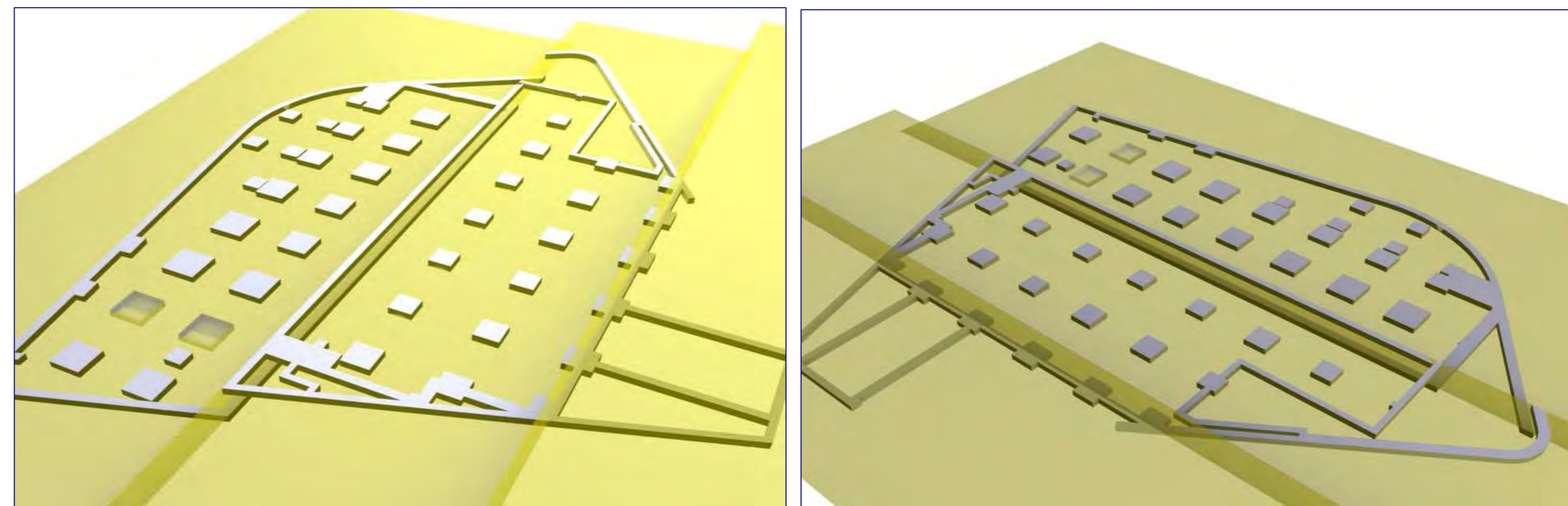
MES 2

La **grúa** se implantará en la **zona Este**, tras el desbroce, excavación en vaciado y entibación de las zanjas, incluyendo la cimentación que requiera la misma. Con una grúa de **aproximadamente un R= 80 m.** en la ubicación elegida, se cubre toda la parcela.

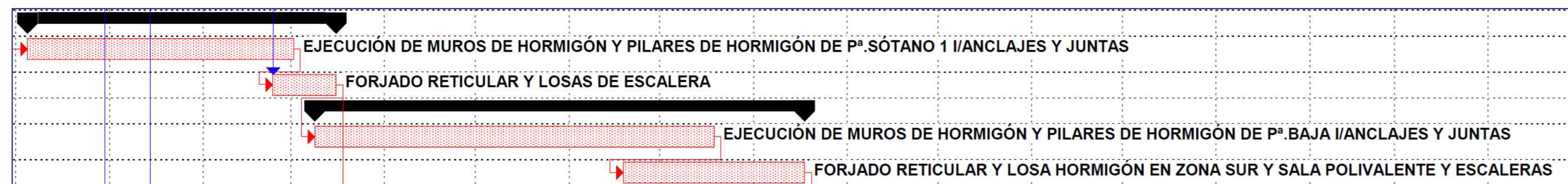
MESES 2-6



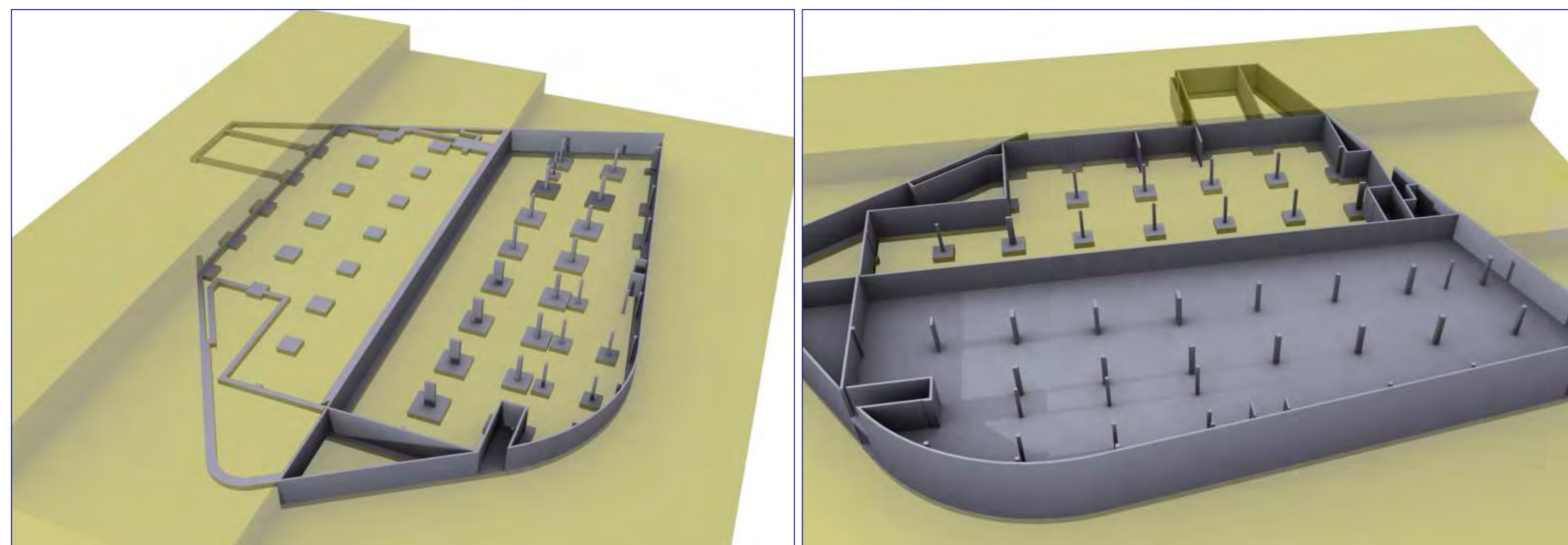
Una vez realizado el movimiento de tierras, se ejecutan las **cimentaciones aisladas de los pilares y las continuas de los muros de hormigón**. Además también se llevarán a cabo las vigas de **arranque de las losas de escalera**. Tras ejecutar los muros de hormigón, se colocan los **tubos de drenaje perimetrales, se impermeabilizan los muros y se hace el relleno de tierras**.



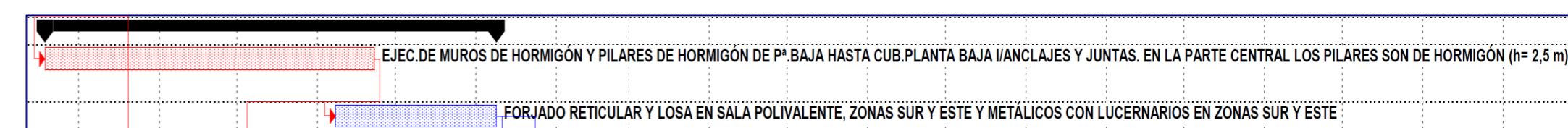
MESES 5-13



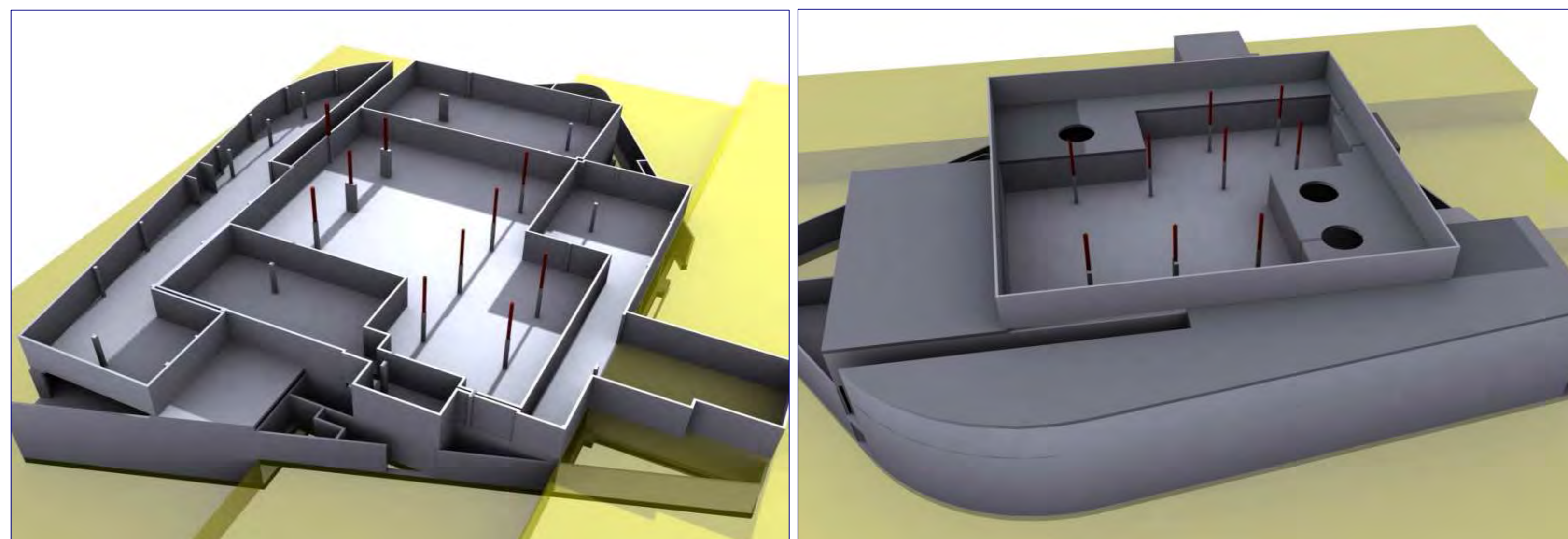
Cuando se finaliza la ejecución de las cimentaciones, se ejecuta la **solera del sótano 2**, consistente en un **extendido de enchado de piedra, colocación de mallazo y hormigonado del conjunto**. Previamente a la construcción de la solera, se efectúa la **obra civil de las instalaciones** (saneamiento, telecomunicaciones, fontanería, gas y electricidad), consistente en la construcción de arquetas, pozos, canalizaciones y tuberías hasta la conexión con las acometidas generales. Transcurridos **aproximadamente 2 meses y medio desde que se comenzaron a ejecutar las cimentaciones**, se ejecutan los **alzados de los muros y los pilares**. Cuando se concluyen los pilares y muros, se **ejecutan los forjados**, tanto el **reticular de la planta sótano 1** como las **losas de escalera**. Pasados unos días desde el hormigonado de la planta sótano 1, se ejecuta el siguiente forjado de la **planta baja**. El proceso consiste en la ejecución de los **muros de cerramiento de hormigón y los pilares de hormigón** y tras la construcción de los mismos, la **construcción del forjado reticular de la planta y las losas de escalera y de la sala polivalente**. Además en los muros se irán dejando las juntas de dilatación oportunas así como los **anclajes necesarios para la estructura metálica**.



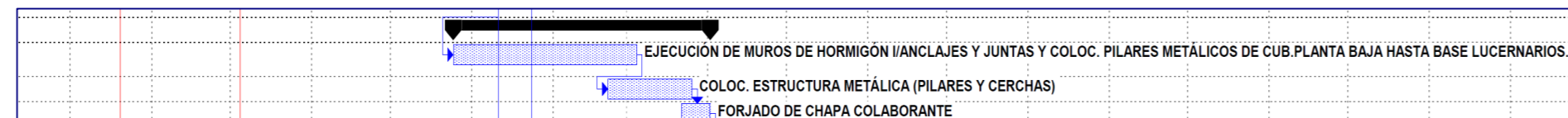
MESES 12-18



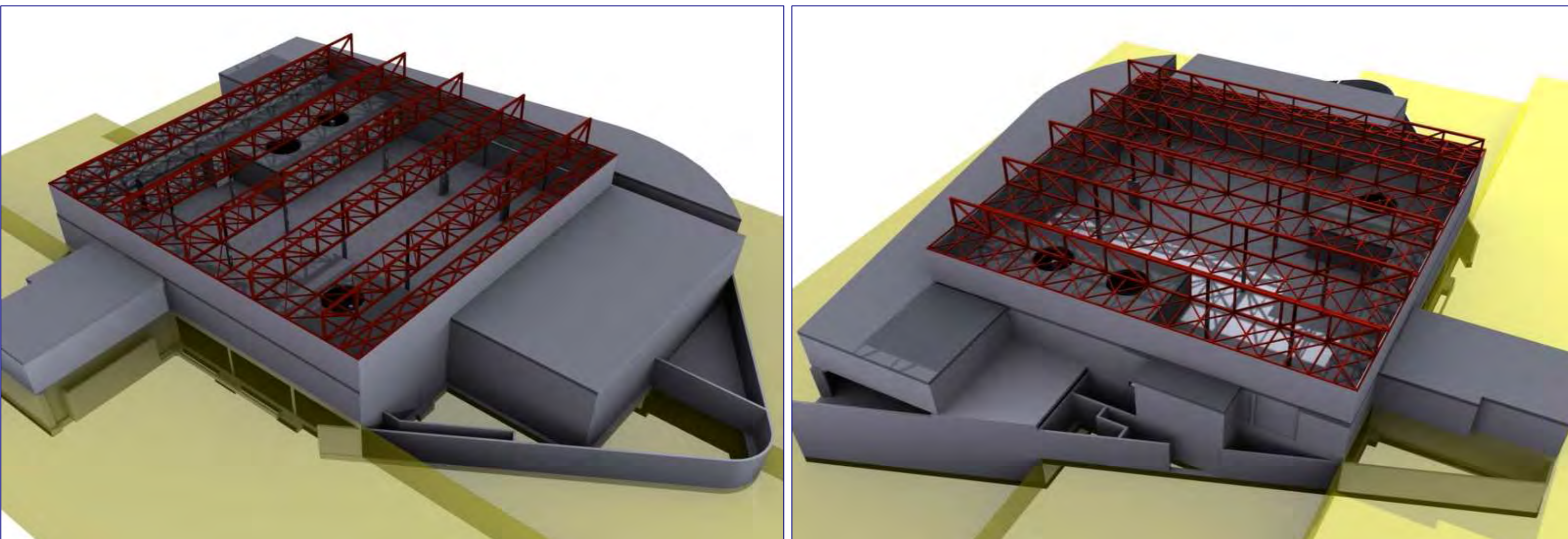
El siguiente paso es la construcción de la siguiente planta, correspondiente a la **cubierta de la planta baja** de las **zonas Norte y Oeste**, y de los **forjados intermedios de las salas infantiles**. En esta planta los **pilares son de hormigón hasta una altura de 2,5 m**. Posteriormente **continúan siendo metálicos hasta la cubierta**. El proceso es el mismo que para el resto de forjados, **construcción de muros de hormigón y pilares, y posteriormente ejecución de los forjados**. Para el de cubierta es **reticular**, para la sala polivalente y zonas sur y este, una losa de hormigón y para los intermedios con lucernarios, **metálicos**.



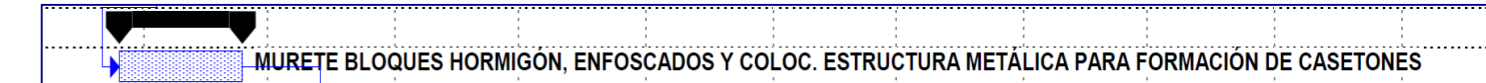
MESES 17-20



La estructura finaliza con la **construcción de los muros de hormigón hasta la cubierta**, la propia cubierta del edificio y de los casetones donde se han a lojar los cuartos de instalaciones. La cubierta consta de un entramado de **cerchas metálicas y forjado de chapa colaborante**. Posterior a su ejecución, se ejecutan los casetones. Para ello es necesaria la ejecución de un **murete de ladrillo y bloques de hormigón**, donde apoya la **estructura metálica de los casetones**.



MESES 20-21



Posterior a su ejecución, se ejecutan los casetones. Para ello es necesaria la ejecución de un **murete de ladrillo y bloques de hormigón**, donde apoya la **estructura metálica de los casetones**.

