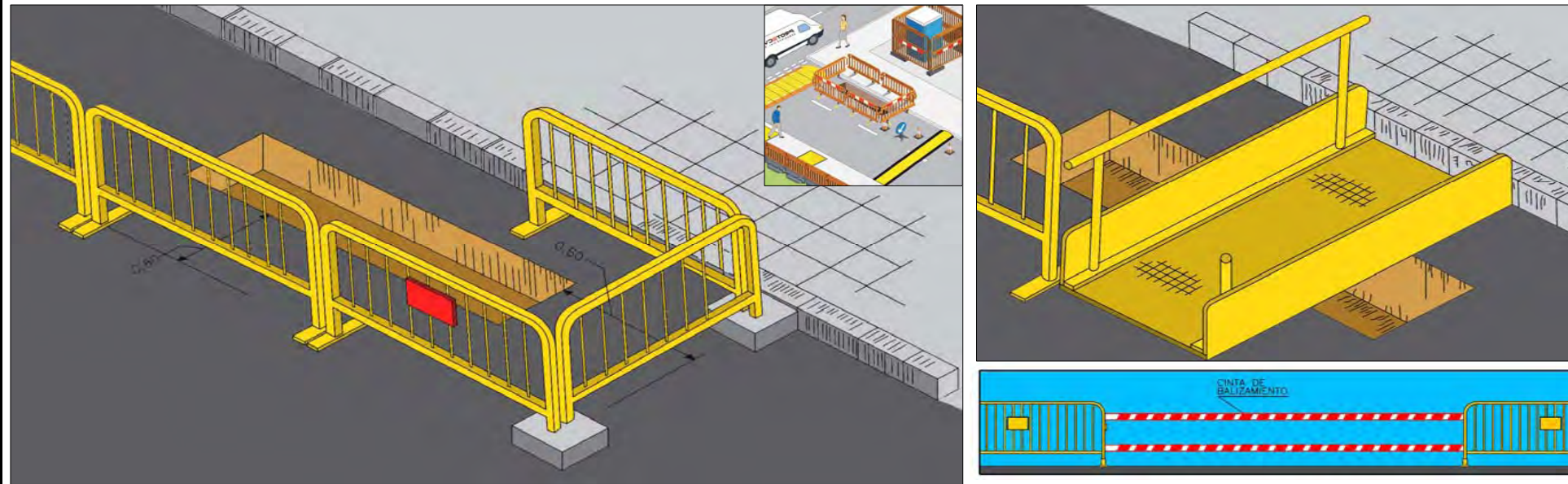




PROTECCIÓN DE ZANJA DE MEDIA TENSIÓN



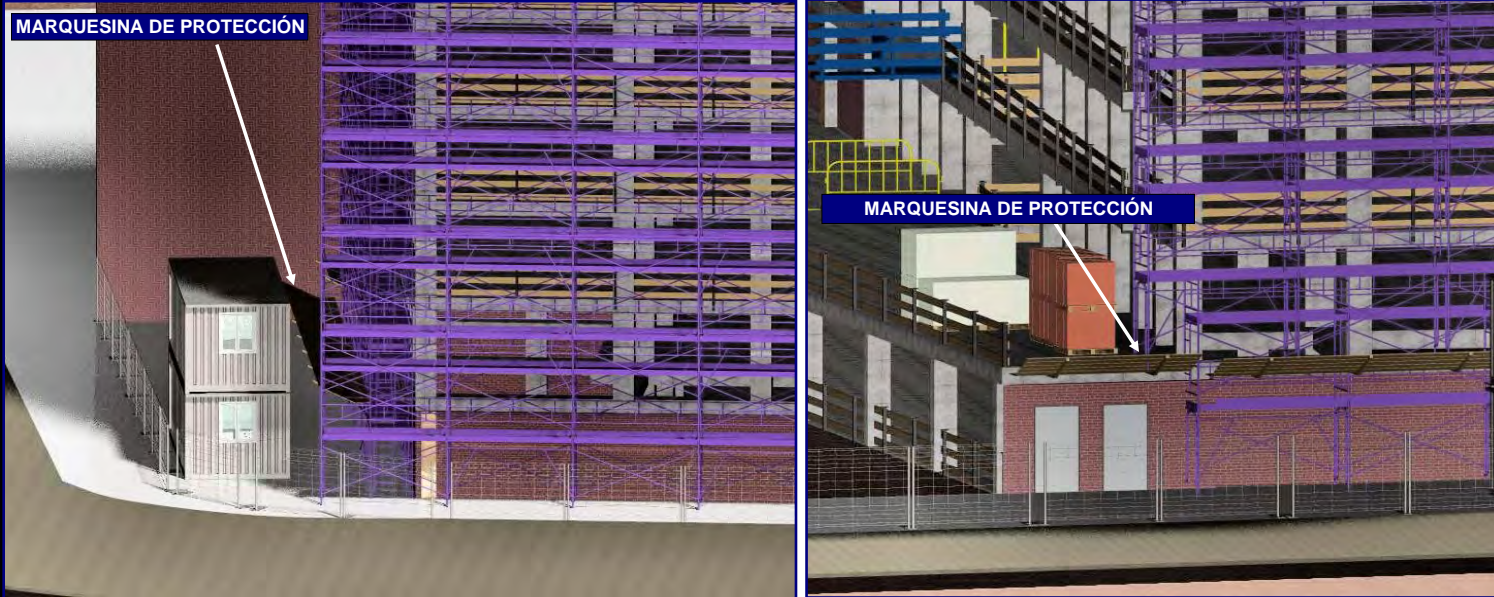
PARA LA EJECUCIÓN DE LA ZANJA DE MEDIA TENSIÓN, SERÁ NECESARIO EL PASO POR ACERAS Y VIALES EXISTENTES. SIENDO ASÍ, ESTÁ PREVISTO DISPONER DE LAS MEDIDAS ADECUADAS PARA LA PROTECCIÓN DE VEHÍCULOS Y PEATONES.

PROTECCIÓN DE LA ZONA DE DESCARGA DE MATERIAL



LA ZONA DE PREVISTA PARA LA CARGA DE MATERIAL, SE PROTEGERÁ MEDIANTE UNA VALLA NEW JERSEY PORTÁTIL, SITUÁNDOSE EN UNO DE LOS CARRILES DE LA PROLONGACIÓN DE LA AVENIDA DEL PINTOR BAEZA, SEÑALIZÁNDORE ADECUADAMENTE

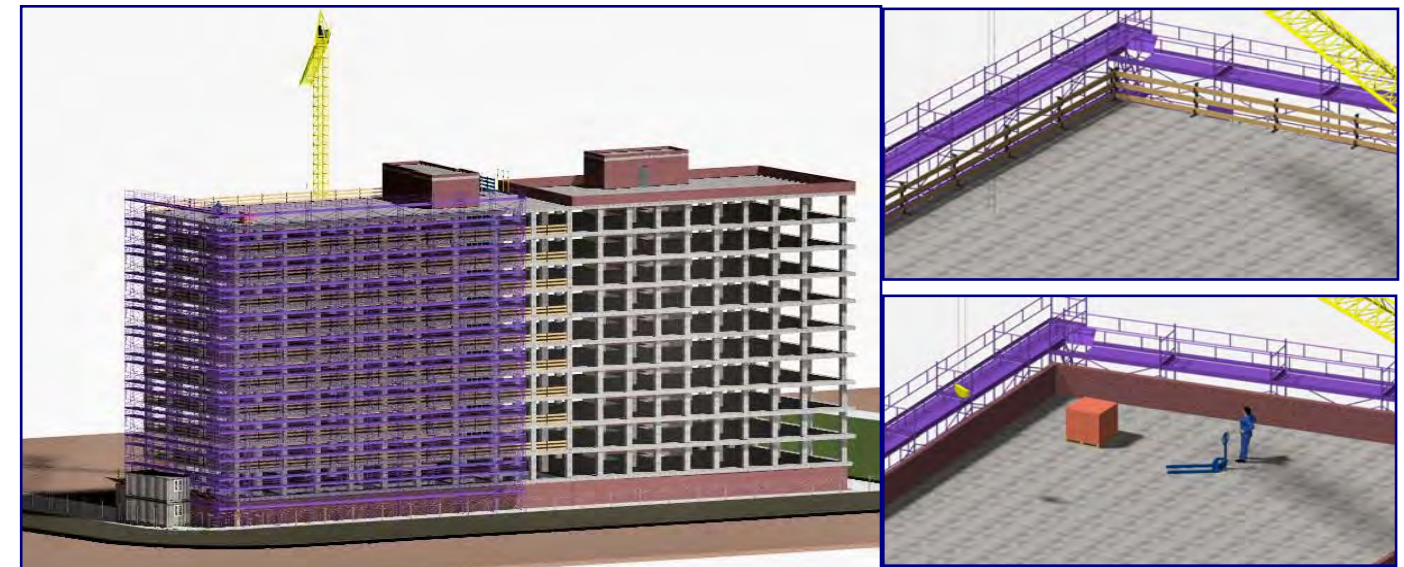
PROTECCIÓN CONTRA CAIDA DE OBJETOS



DEBIDO AL POCO ESPACIO QUE EXISTE ENTRE LA ZONA DE LA OBRA Y EL VALLADO PROVISIONAL DE OBRA, SE COLOCARÁN MARQUESINAS DE PROTECCIÓN DE CAIDAS CONTRA OBJETOS EN LA PRIMERA PLANTA DEL ANDAMIOS, CON LA INTENCIÓN DE PROTEGER EL PASO DE PERSONAS MIENTRAS SE REALIZAN TRABAJOS EN EL ANDAMIO.

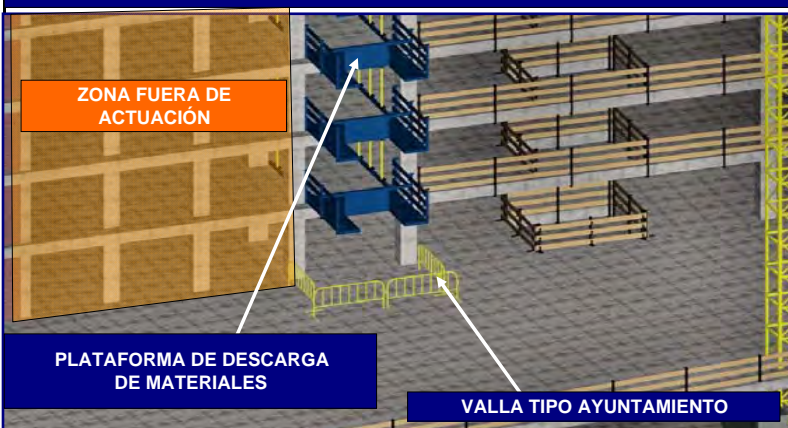
DE LA MISMA FORMA QUE EN EL ESQUEMA ANTERIOR, EN LOS ACCESO DE PERSONAL AL INTERIOR DE LA OBRA, SE COLOCARÁN TAMBIÉN MARQUESINAS DE PROTECCIÓN PARA EVITAR CAÍDAS DE OBJETOS SOBRE LOS TRABAJADORES.

PROTECCIÓN DE LOS TRABAJOS EN CUBIERTA



PARA LA EJECUCIÓN DE LOS TRABAJOS DE CUBIERTA SE REALIZARÁN EN PRIMER LUGAR LOS MUROS PERIMETRALES, PARA EVITAR EL RIESGO DE CAÍDA EN ALTURA. TRAS REVISAR LAS PROTECCIONES EXISTENTES EN LA OBRA Y HABER SUSTITUIDO LAS QUE SE ENCUENTRAN EN MAL ESTADO POR NUEVAS, SE PROCEDE AL MONTAJE DE LOS ANDAMIOS PERIMETRALES DE FACHADA QUE SERVIRÁN DE PROTECCIÓN A LOS TRABAJOS DE ALBAÑILERÍA EN LA CUBIERTA. POSTERIORMENTE ESTOS ANDAMIOS SERVIRÁN COMO MEDIO AUXILIAR PARA COLOCAR LA ESTRUCTURA PORTANTE DEL MURO CORTINA, ASÍ COMO LA PIEL EXTERIOR DE ESTE Y LOS ACABADOS DE ALUCOBOND

PLATAFORMA DE DESCARGA DE MATERIALES



EL REPARTO DE MATERIALES EN PLANTA SE REALIZARÁ MEDIANTE UNA PLATAFORMA DE DESCARGA DE MATERIAL. DICHA PLATAFORMA ESTARÁ HOMOLOGADA POR EL FABRICANTE E INSTALADA SEGÚN LAS INSTRUCCIONES DEL MISMO.

EN LA PLANTA BAJA DE ESTA PLATAFORMA, SE CORTARÁ EL PASO DE PERSONAS POR DEBAJO, MEDIANTE VALLAS TIPO AYUNTAMIENTO.

EL PERSONAL QUE UTILICE DICHA PLATAFORMA EN LA PLANTA DEBERÁ HACER USO DE ARNÉS DE SEGURIDAD ANCLADO A UN PUNTO FIJO.

LA PLATAFORMA DE DESCARGA DE MATERIALES NO MANTENDRÁN LOS ACOPIOS MÁS TIEMPO DEL NECESARIO PARA SU DESCARGA. CUANDO NO SE UTILICEN LAS PLATAFORMAS DE DESCARGA DEBERÁN MANTENER LA BARANDILLA LEVANTADA.

ESTADO DE LAS OBRAS



ANTES DE COMENZAR CON NINGÚN TRABAJO EN LA ESTRUCTURA QUE ESTÁ ACABADA, LA UTE, SE PONDRÁ EN CONTACTO CON LA EMPRESA PROPIETARIA, DE LAS BARANDILLAS Y LOS ELEMENTOS DE SEGURIDAD QUE SE ENCUENTRAN INSTALADOS EN LA OBRA, PARA FIJAR EL ALQUILER DE LOS MISMOS, HASTA QUE NO SEA NECESARIOS SU USO, PARA DE ESTA FORMA NO RETIRAR LAS PROTECCIONES EXISTENTES Y SUSTITUIRLAS POR OTRAS, PUESTO QUE ESTO GENERARÍA RIESGOS DE CAIDAS EN ALTURAS QUE SE DEBEN PALIAR.