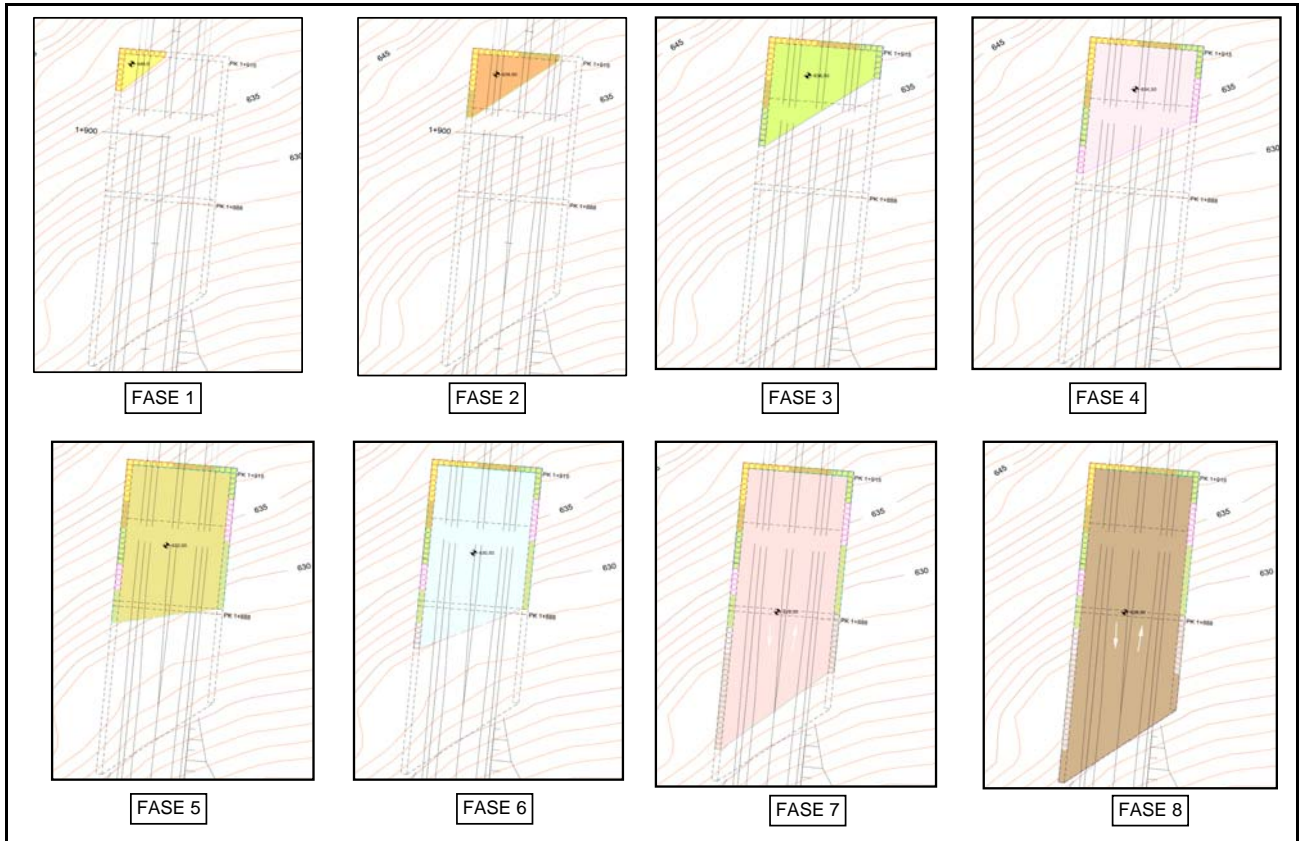


TÚNEL ARTIFICIAL SUR



EJECUCIÓN DE LA SECCIÓN DE HORMIGÓN TÚNEL ARTIFICIAL SUR

EXCAVACIÓN HASTA COTA DE LOSA				
Mediciones	Medición	Rendimiento	Tiempo	Coef. Clima
Pilotes	135 ud	8 ud/día	17 días	0,95
Excavación hasta cota de losa	195 m3	100 m3/día	2 días	0,91
TIEMPO DE EJECUCIÓN	Pilotes		Excavación	
	18 días		2 días	
ESTRUCTURA				
Mediciones	Medición	Rendimiento	Tiempo	Coef. Clima
Preparación superficie	-	-	0,5 días	0,91
Ejecución de la losa	687 m3	48 m3/h	14,3 días	0,91
Excavación bajo losa	426 m3	60 m3/día	7,1 días	0,91
TIEMPO DE EJECUCIÓN	Losa		Tratamientos del frente	
	24 días		10 días	
RESUMEN			TRAMO Túnel salida	
Cimentación			20 días	
Estructura			34 días	
TIEMPO DE EJECUCIÓN			2,5 meses	