



**MES 1 (1-ABR-2012) - MES 3 (30-JUN-2012).**

LAS ACTUACIONES A REALIZAR DURANTE ESTOS MESES, SON LAS SIGUIENTES:

- REPLANTEO GENERAL DEL TRAZADO
- IMPLANTACION DE INSTALACIONES AUXILIARES
- COMPROBACION SERVICIOS EXISTENTES

•REPLANTEO GENERAL DEL TRAZADO

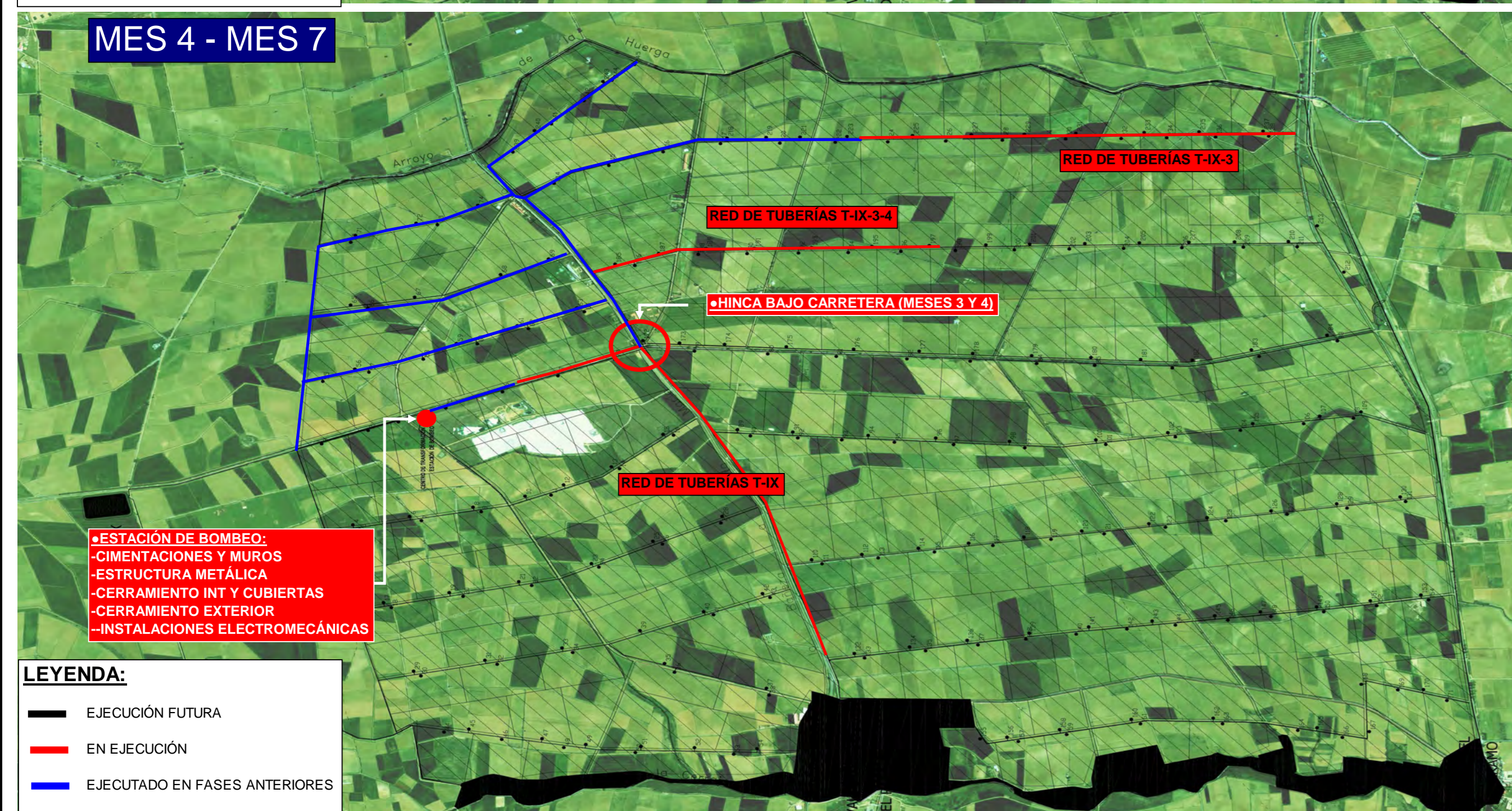
•IMPLANTACION DE INSTALACIONES AUXILIARES

•COMPROBACION SERVICIOS EXISTENTES

•ESTACION DE BOMBEO:  
-TRABAJOS PREVIOS Y DESBROCE  
-MOVIMIENTO DE TIERRAS Y CIMENTACION

•HINCA BAJO CARRETERA (MESES 3 Y 4)

•RED DE TUBERIAS:  
-T-IX-1-2  
-T-IX-1-2-4  
-T-IX-1-2-2  
-T-IX  
-T-IX-3-1  
-T-IX-3



**MES 4 (1-JUL-2012) - MES 7 (31-OCT-2012).**

LAS ACTUACIONES A REALIZAR DURANTE ESTOS MESES, SON LAS SIGUIENTES:

- ESTACION DE BOMBEO:  
-CIMENTACIONES Y MUROS  
-ESTRUCTURA METALICA  
-CERRAMIENTO INT Y CUBIERTAS  
-CERRAMIENTO EXTERIOR  
-INSTALACIONES ELECTROMECANICAS

•HINCA BAJO CARRETERA (MESES 3 Y 4)

•RED DE TUBERIAS:  
-T-IX  
-T-IX-3  
-T-IX-3-4



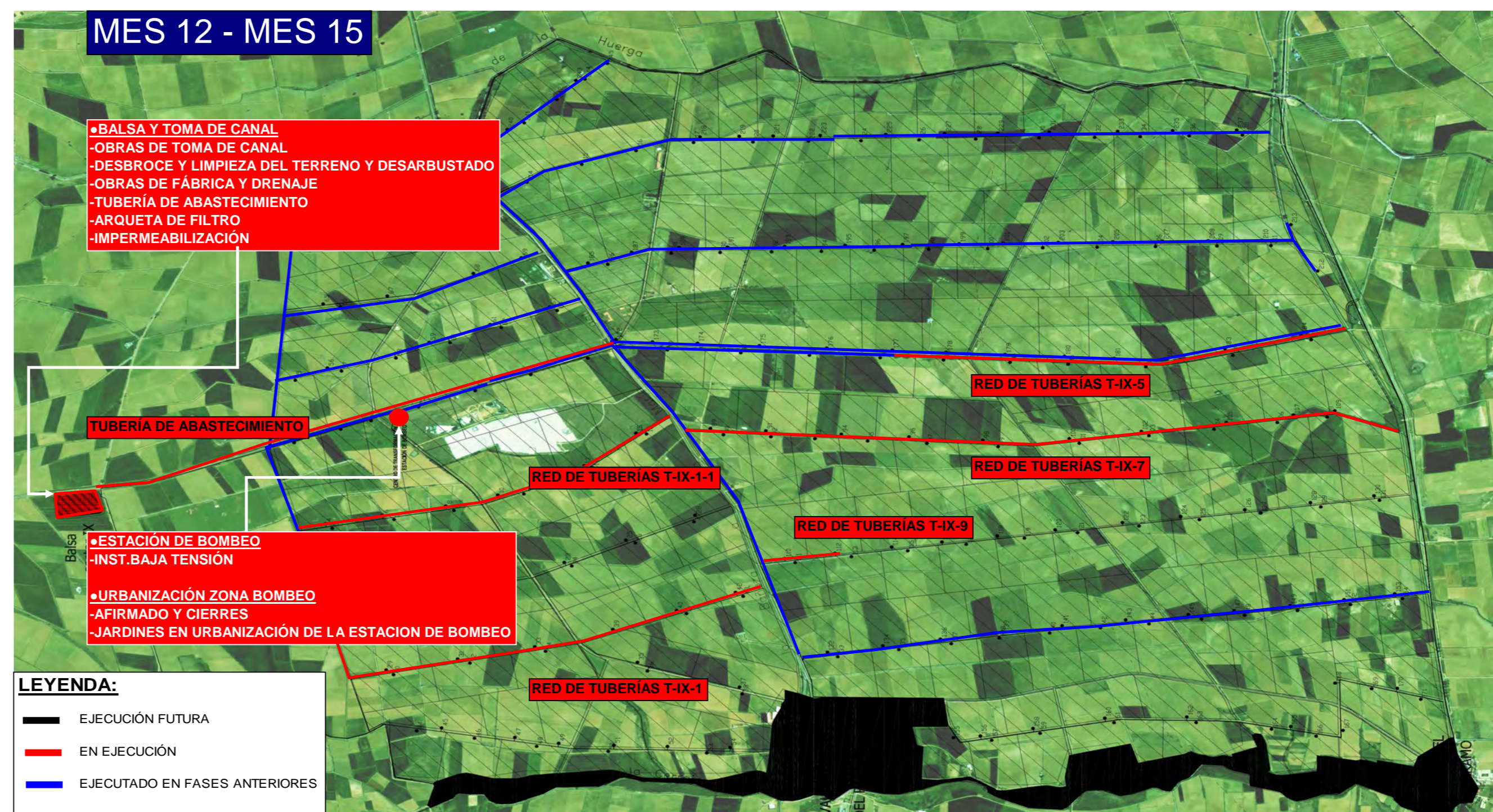
**MES 8 (1-NOV-2012) - MES 11 (28-FEB-2013).**

LAS ACTUACIONES A REALIZAR DURANTE ESTOS MESES, SON LAS SIGUIENTES:

- ESTACION DE BOMBEO:  
-ALBANILERIA Y DIVISIONES INTERIORES  
-CARPINTERIA METALICA  
-ARQUETA CAUDALIMETRO  
-INST.BAJA TENSION

•URBANIZACION ZONA BOMBEO  
-MOVIMIENTO DE TIERRAS  
-SANEAMIENTO Y COLECTORES  
-JARDINES EN URBANIZACION DE LA ESTACION DE BOMBEO

•RED DE TUBERIAS:  
-T-IX  
-T-IX-1  
-T-IX-3-4  
-T-IX-3-2  
-T-IX-5



**MES 12 (1-MAR-2013) - MES 15 (30-JUN-2013).**

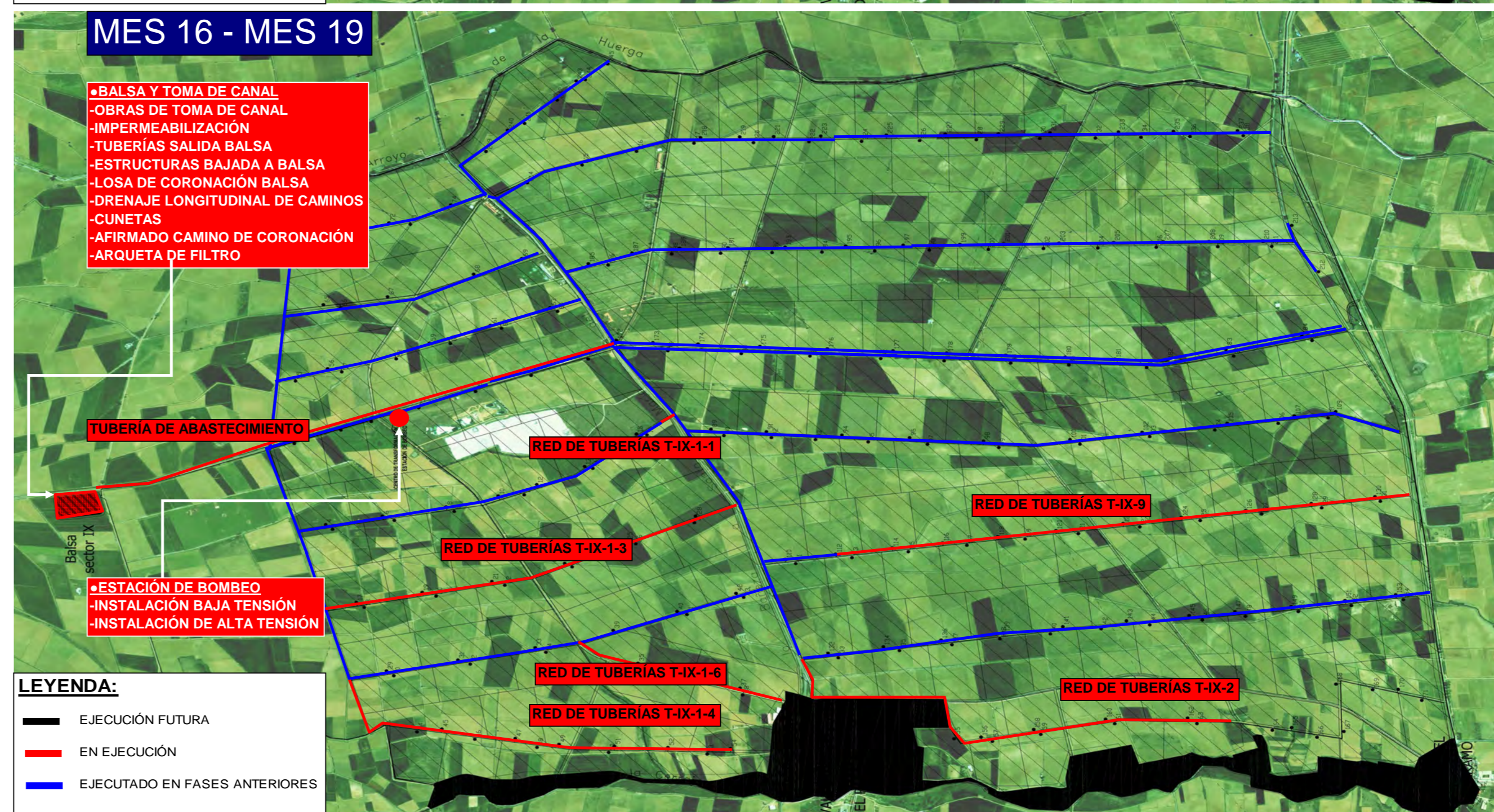
LAS ACTUACIONES A REALIZAR DURANTE ESTOS MESES, SON LAS SIGUIENTES:

- ESTACION DE BOMBEO  
-INST.BAJA TENSION

•URBANIZACION ZONA BOMBEO  
-AFIRMADO Y CIERRES  
-JARDINES EN URBANIZACION DE LA

•Balsa y toma de canal  
-OBRAS DE TOMA DE CANAL  
-DESBROCE Y LIMPIEZA DEL TERRENO Y DESARBUSTADO  
-OBRAS DE FABRICA Y DRENAJE  
-TUBERIA DE ABASTECIMIENTO  
-ARQUETA DE FILTRO  
-IMPERMEABILIZACION

•RED DE TUBERIAS:  
-T-IX-1  
-T-IX-5  
-T-IX-7  
-T-IX-1-1  
-T-IX-9



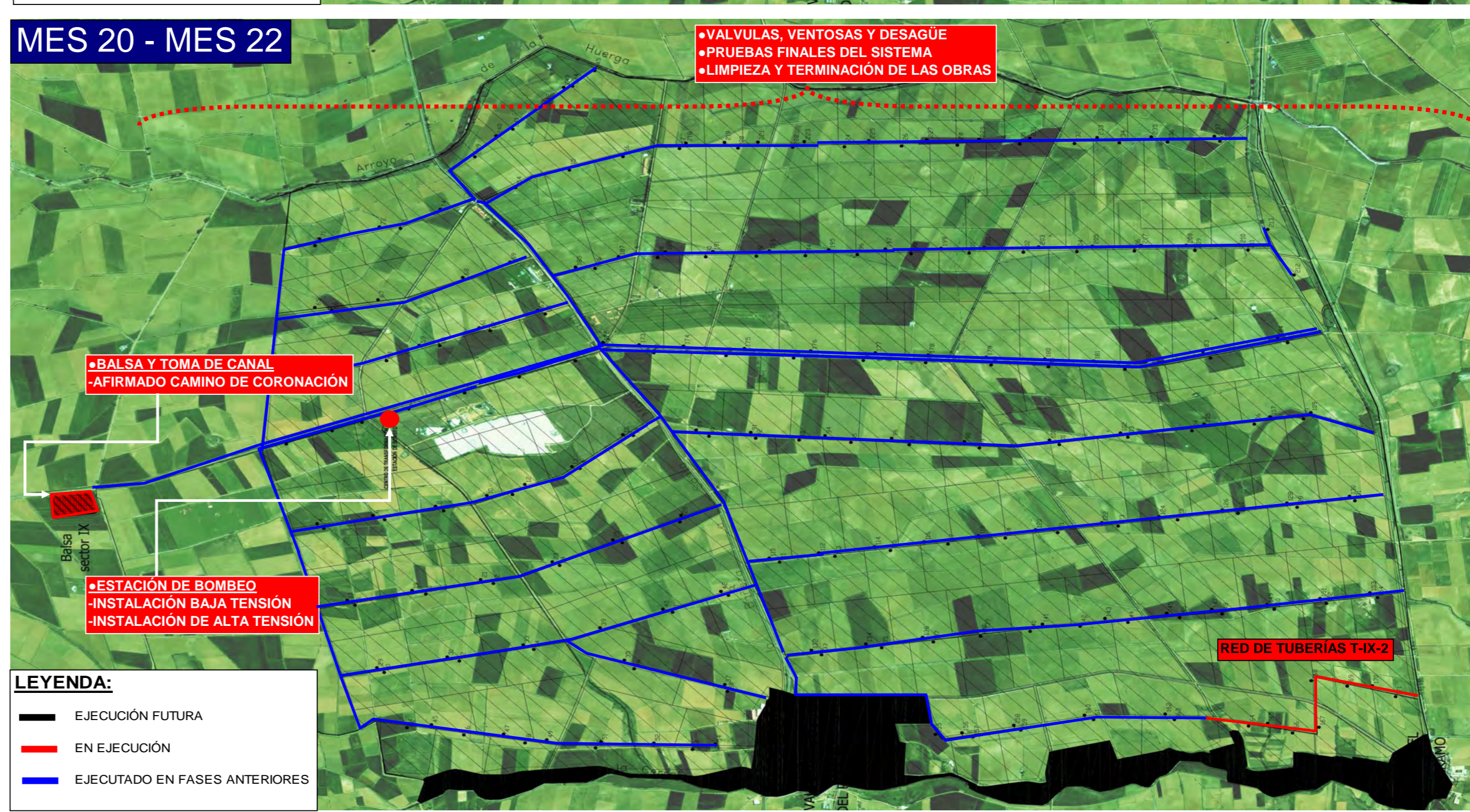
**MES 16 (1-JUL-2013) - MES 19 (31-OCT-2013).**

LAS ACTUACIONES A REALIZAR DURANTE ESTOS MESES, SON LAS SIGUIENTES:

- ESTACION DE BOMBEO  
-INSTALACION BAJA TENSION  
-INSTALACION DE ALTA TENSION

•Balsa y toma de canal  
-OBRAS DE TOMA DE CANAL  
-IMPERMEABILIZACION  
-TUBERIAS SALIDA Balsa  
-ESTRUCTURAS BAJADA A Balsa  
-LOSA DE CORONACION Balsa  
-DRENAJE LONGITUDINAL DE CAMINOS  
-CUNETAS  
-AFIRMADO CAMINO DE CORONACION  
-ARQUETA DE FILTRO

•RED DE TUBERIAS:  
-T-IX-1-1  
-T-IX-1-3  
-T-IX-1-6  
-T-IX-1-4  
-T-IX-2  
-T-IX-9



**MES 20 (1-NOV-2013) - MES 22 (31-ENE-2014).**

LAS ACTUACIONES A REALIZAR DURANTE ESTOS MESES, SON LAS SIGUIENTES:

- ESTACION DE BOMBEO  
-INSTALACION BAJA TENSION  
-INSTALACION DE ALTA TENSION

•Balsa y toma de canal  
-AFIRMADO CAMINO DE CORONACION

•RED DE TUBERIAS:  
-T-IX-2

•VALVULAS, VENTOSAS Y DESAGUE

•PRUEBAS FINALES DEL SISTEMA

•LIMPIEZA Y TERMINACION DE LAS OBRAS

**DURANTE TODA LA OBRA:**

- SEGUIMIENTO DE SEGURIDAD Y SALUD
- CONTROL ARQUEOLOGICO
- SEGUIMIENTO AMBIENTAL
- CONTROL DE CALIDAD