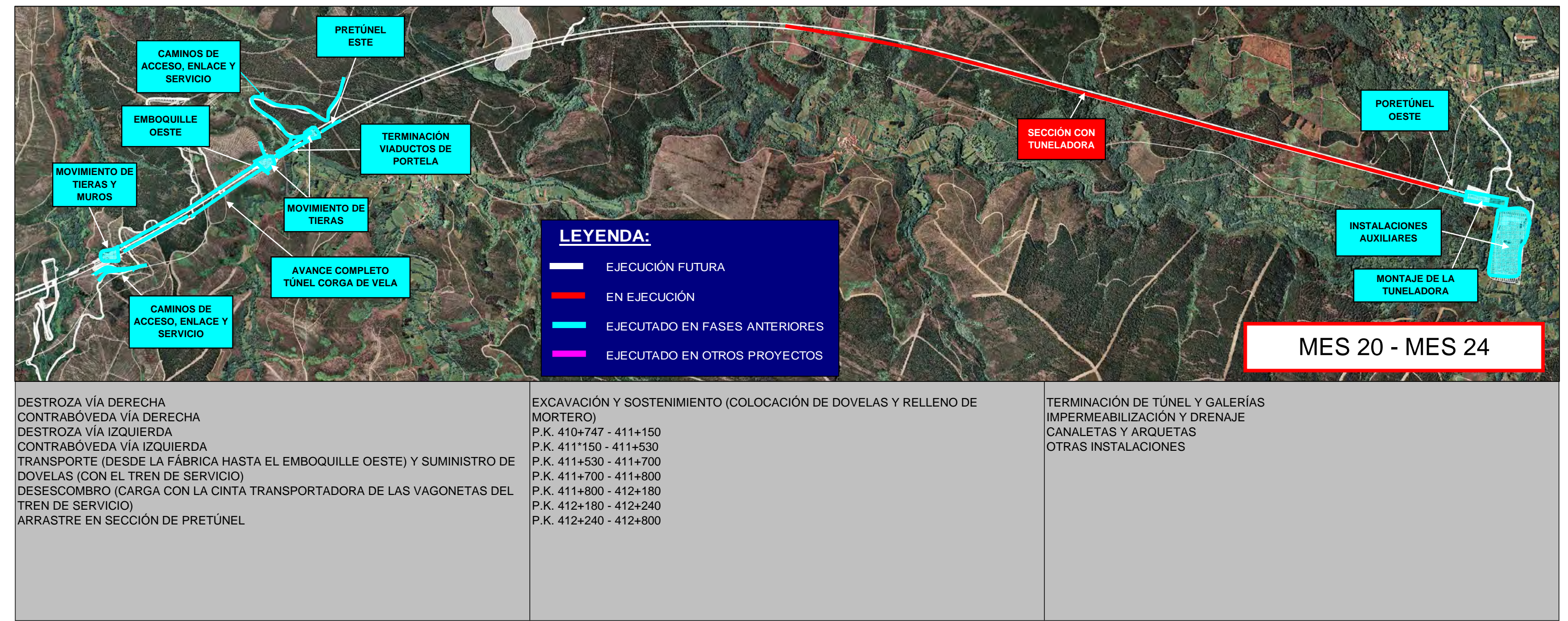


GESTIONES PREVIAS  
 - INSTALACIONES AUXILIARES, JALONAMIENTO TEMPORAL, TALA DE ÁRBOLES Y REPLANTEO GENERAL  
 - CAMPAÑA GEOTÉCNICA COMPLEMENTARIA  
 - IMPLANTACIÓN DE CASSETAS, VESTUARIOS, PLANTAS DE HORMIGÓN Y FABRICACIÓN DE DOVELAS EN LA ZONA DE INSTALACIONES  
 - VERTEDEROS  
 - DESPEJE Y DESBROCE VERTEDERO  
 - RELLENO DE VERTEDEROS  
 - REPOSICIÓN DE VIALES Y CAMINOS DE ACCESO  
 - CAMINO DE ENLACE 409+000  
 - CAMINO DE SERVICIO 409+000  
 - CAMINO DE SERVICIO 410+400  
 - CAMINO DE SERVICIO 410+400 GIRO DERECHA  
 - CAMINO DE ACCESO A OBRA 410+420  
 - CAMINO DE ACCESO A OBRA 410+460

REPOSICIÓN DE VIALES Y CAMINOS DE ACCESO  
 - ACONDICIONAMIENTO DE CAMINO 410+500  
 - CAMINO DE ACCESO A OBRA 410+500  
 - CAMINO DE ACCESO A OBRA 410+550  
 - CAMINO DE SERVICIO 410+580  
 - CAMINO DE ENLACE 410+600  
 - TRABAJOS PREVIOS  
 - SEÑALIZACIÓN DE CAMINOS  
 - MOVIMIENTO DE TIERRAS  
 - TRAMO N°1: P.K. 409+070,00 - 409+206,52  
 - TRAMO N°2: P.K. 410+356,63 - 410+406,50  
 - TRAMO N°3: P.K. 410+586,00 - 410+663,59

OBRAS DE DRENAJE TRANSVERSAL  
 - OD-409187: TRONCO 409+161,95/409+187,30 MARCO 2,00x2,00 m  
 - OD-C-410400-83: Cmno. De servicio 410+400 P.K. 0+083,50 TUBO 1800  
 - OD-C-410580-264: Cmno. De servicio 410+580 P.K. 0+264 TUBO 1500  
 - OD-C-410580-10: Cmno. De servicio 410+580 P.K. 0+010 TUBO 1200  
 - VIADUCTO DE PORTELA  
 - TRABAJOS PREVIOS  
 - PREPARACIÓN DE ACCESOS  
 - INSTALACIONES  
 - ZAPATA ESTRIBO 1  
 - ZAPATA ESTRIBO 2  
 - MURO P.K. 0+002 / CMN 409+060  
 - MURO P.K. 409+064  
 - TÚNEL DE CARGA DE VELA  
 - EMBOQUILLE ESTE



DESTROZA VÍA DERECHA  
 CONTRABVEDA VÍA DERECHA  
 DESTROZA VÍA IZQUIERDA  
 CONTRABVEDA VÍA IZQUIERDA  
 TRANSPORTE (DESDE LA FÁBRICA HASTA EL EMBOQUILLE OESTE) Y SUMINISTRO DE DOVELAS (CON EL TREN DE SERVICIO)  
 DESESCOMBO (CARGA CON LA CINTA TRANSPORTADORA DE LAS VAGONETAS DEL TREN DE SERVICIO)  
 ARRASTRE EN SECCIÓN DE PRETÚNEL

EXCAVACIÓN Y SOSTENIMIENTO (COLOCACIÓN DE DOVELAS Y RELLENO DE MORTERO)  
 P.K. 410+747 - 411+150  
 P.K. 411+150 - 411+530  
 P.K. 411+530 - 411+700  
 P.K. 411+700 - 411+800  
 P.K. 411+800 - 412+180  
 P.K. 412+180 - 412+240  
 P.K. 412+240 - 412+800

TERMINACIÓN DE TÚNEL Y GALERÍAS  
 IMPERMEABILIZACIÓN Y DRENAJE  
 CANALETAS Y ARQUETAS  
 OTRAS INSTALACIONES



VIADUCTO DE PORTELA  
 - ZAPATAS PILAS VÍA DERECHA  
 - ZAPATA ESTRIBO 1 VÍA IZQUIERDA  
 - ZAPATA ESTRIBO 2  
 - ZAPATAS PILAS  
 - ESTRIBOS VÍA DERECHA  
 - ESTRIBOS VÍA IZQUIERDA  
 - PILAS VÍA DERECHA  
 - PILAS VÍA IZQUIERDA  
 - PILAS VÍA DERECHA  
 - TABLERO VÍA DERECHA  
 - VARIOS VÍA DERECHA

TÚNEL DE CARGA DE VELA  
 - EMBOQUILLE OESTE  
 - TÚNEL VÍA DERECHA EQUIPO 1 AVANCE VÍA DERECHA  
 - TÚNEL VÍA IZQUIERDA AVANCE VÍA IZQUIERDA

TÚNEL DE PRADO  
 - EMBOQUILLE ESTE  
 - PRETÚNEL ESTE VÍA DERECHA  
 - PRETÚNEL OESTE VÍA DERECHA  
 - TÚNEL CON TUNELADORA  
 - PEDIDO A LA FÁBRICA DE LA TUNELADORA CON LAS CARACTERÍSTICAS NECESARIAS PARA LA EJECUCIÓN DEL TÚNEL  
 - FABRICACIÓN DE LA TUNELADORA



TÚNEL DE CARGA DE VELA  
 REVESTIMIENTO VÍA IZQUIERDA  
 GALERÍA DE CONEXIÓN  
 GALERÍA N°1  
 GALERÍA N°2  
 FALSO TÚNEL ESTE  
 VÍA DERECHA  
 VÍA IZQUIERDA  
 RELLENOS  
 FALSO TÚNEL OESTE  
 VÍA DERECHA  
 VÍA IZQUIERDA  
 RELLENOS  
 ALJIBE

TERMINACIÓN DE TÚNEL Y GALERÍAS  
 IMPERMEABILIZACIÓN Y DRENAJE  
 CANALETAS Y ARQUETAS  
 OTRAS INSTALACIONES  
 REMATES Y LIMPIEZA

EXCAVACIÓN Y SOSTENIMIENTO (COLOCACIÓN DE DOVELAS Y RELLENO DE MORTERO)  
 P.K. 414+370 - 415+480  
 P.K. 415+480 - 416+340  
 P.K. 416+340 - 416+380  
 P.K. 416+380 - 416+460  
 P.K. 416+460 - 416+500  
 P.K. 416+500 - 416+590  
 P.K. 416+590 - 417+140  
 P.K. 417+140 - 417+180  
 P.K. 417+180 - 417+960  
 P.K. 417+960 - 418+089  
 P.K. 418+089 - 418+159

GALERÍAS DE CONEXIÓN E INSTALACIONES  
 TERMINACIÓN DE TÚNEL Y GALERÍAS  
 IMPERMEABILIZACIÓN Y DRENAJE  
 CANALETAS Y ARQUETAS  
 OTRAS INSTALACIONES  
 REMATES Y LIMPIEZA  
 INSTALACIONES FERROVIARIAS DE LA PLATAFORMA  
 CANALETA PREFABRICADA PARA CABLES  
 CANALIZACIÓN PARA CABLES Y ARQUETAS  
 OBRAS COMPLEMENTARIAS, CERRAMIENTO, HITOS  
 DESCOMPACTACIÓN DE SUPERFICIES AFECTADAS  
 APORTACIÓN Y EXTENDIDO DE TIERRA VEGETAL  
 EJECUCIÓN DE PLANTACIONES E HIDROSIEMBRAS



VIADUCTO DE PORTELA  
 - TABLERO VÍA DERECHA E IZQUIERDA  
 - VARIOS VÍA DERECHA E IZQUIERDA  
 - TÚNEL DE CARGA DE VELA  
 - EMBOQUILLE OESTE  
 - TÚNEL VÍA DERECHA EQUIPO 1 AVANCE VÍA DERECHA  
 - TÚNEL VÍA IZQUIERDA AVANCE VÍA IZQUIERDA  
 - TÚNEL DE PRADO  
 - EMBOQUILLE ESTE  
 - PRETÚNEL ESTE VÍA DERECHA  
 - PRETÚNEL OESTE VÍA DERECHA  
 - TÚNEL CON TUNELADORA

TÚNEL DE CARGA DE VELA  
 - EMBOQUILLE OESTE  
 - TÚNEL VÍA DERECHA EQUIPO 1 AVANCE VÍA DERECHA  
 - TÚNEL VÍA IZQUIERDA AVANCE VÍA IZQUIERDA  
 - TÚNEL DE PRADO  
 - EMBOQUILLE ESTE  
 - PRETÚNEL ESTE VÍA DERECHA  
 - PRETÚNEL OESTE VÍA DERECHA

TÚNEL DE PRADO  
 - EMBOQUILLE ESTE  
 - PRETÚNEL ESTE VÍA DERECHA  
 - PRETÚNEL OESTE VÍA DERECHA  
 - TÚNEL CON TUNELADORA



TÚNEL DE PRADO  
 GALERÍAS DE CONEXIÓN E INSTALACIONES  
 TÚNELES ARTIFICIALES DEL EMBOQUILLE ESTE  
 FALSO TÚNEL DE LA VÍA DERECHA  
 FALSO TÚNEL DE LA VÍA IZQUIERDA  
 RELLENOS  
 ALJIBE

EXCAVACIÓN Y SOSTENIMIENTO (COLOCACIÓN DE DOVELAS Y RELLENO DE MORTERO)  
 P.K. 417+140 - 417+180  
 P.K. 417+180 - 417+960  
 P.K. 417+960 - 418+089  
 P.K. 418+089 - 418+159  
 GALERÍAS DE CONEXIÓN E INSTALACIONES  
 TÚNELES ARTIFICIALES DEL EMBOQUILLE ESTE  
 FALSO TÚNEL DE LA VÍA DERECHA  
 FALSO TÚNEL DE LA VÍA IZQUIERDA  
 RELLENOS  
 ALJIBE  
 DESMONTAJE DE LA TUNELADORA Y DEMÁS ELEMENTOS  
 DEMOLICIÓN DE PLATAFORMA DE MONTAJE DE TUNELADORA  
 TERMINACIÓN DE TÚNEL Y GALERÍAS  
 IMPERMEABILIZACIÓN Y DRENAJE  
 CANALETAS Y ARQUETAS  
 OTRAS INSTALACIONES  
 REMATES Y LIMPIEZA  
 LIMPIEZA Y TERMINACIÓN GENERAL DE TODA LA OBRA

DESMONTAJE DE LA TUNELADORA Y DEMÁS ELEMENTOS  
 DEMOLICIÓN DE PLATAFORMA DE MONTAJE DE TUNELADORA  
 TERMINACIÓN DE TÚNEL Y GALERÍAS  
 IMPERMEABILIZACIÓN Y DRENAJE  
 CANALETAS Y ARQUETAS  
 OTRAS INSTALACIONES  
 REMATES Y LIMPIEZA  
 LIMPIEZA Y TERMINACIÓN GENERAL DE TODA LA OBRA