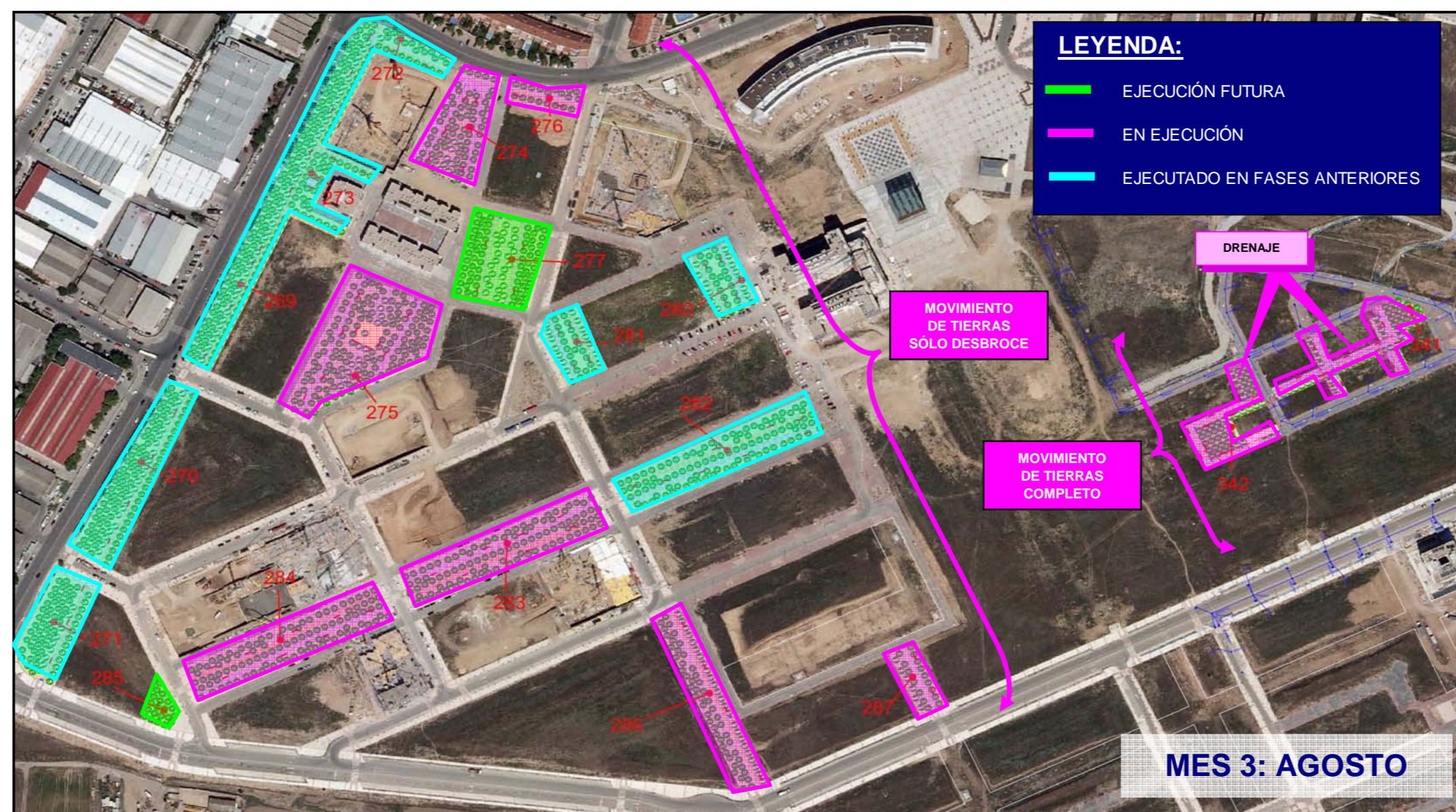
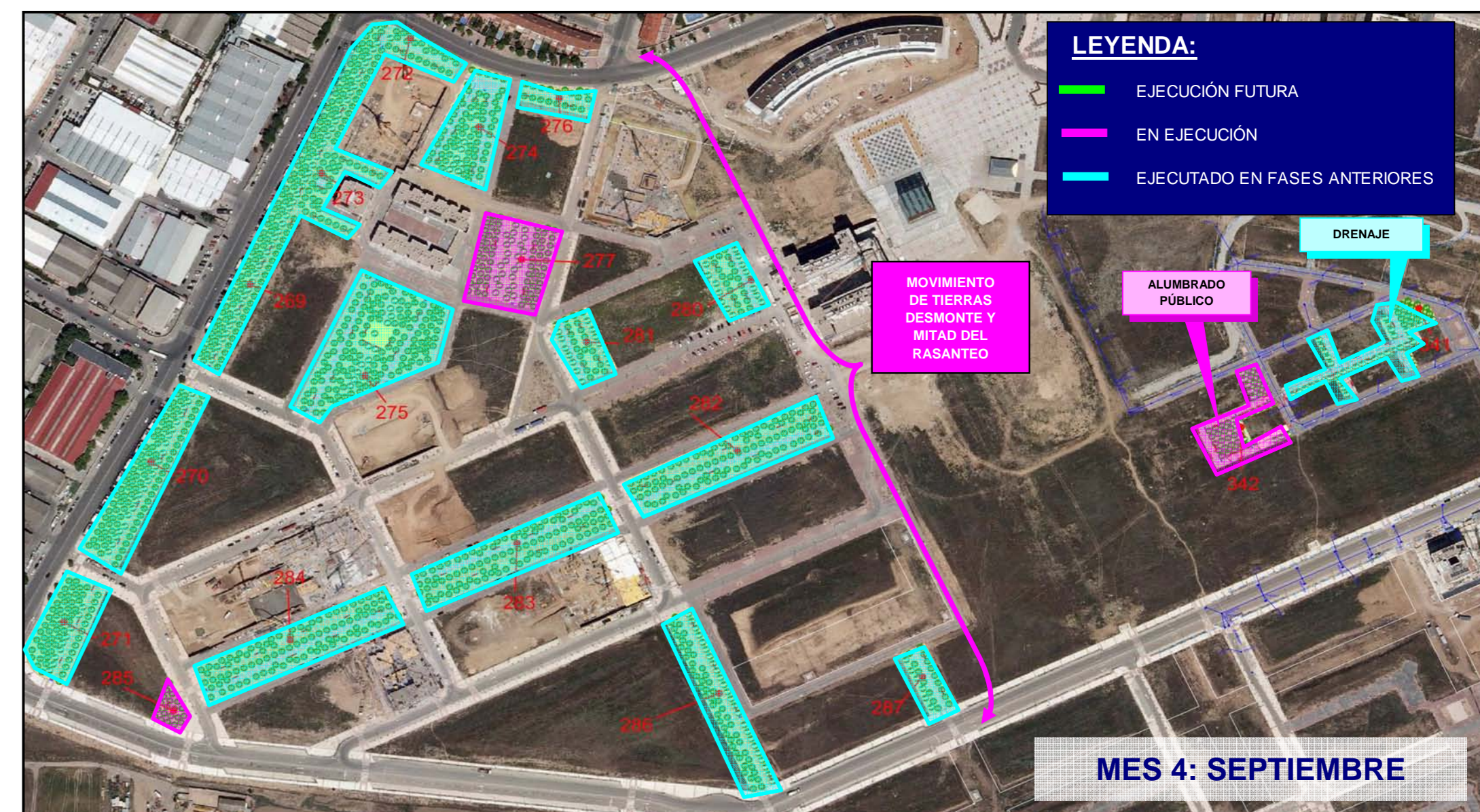


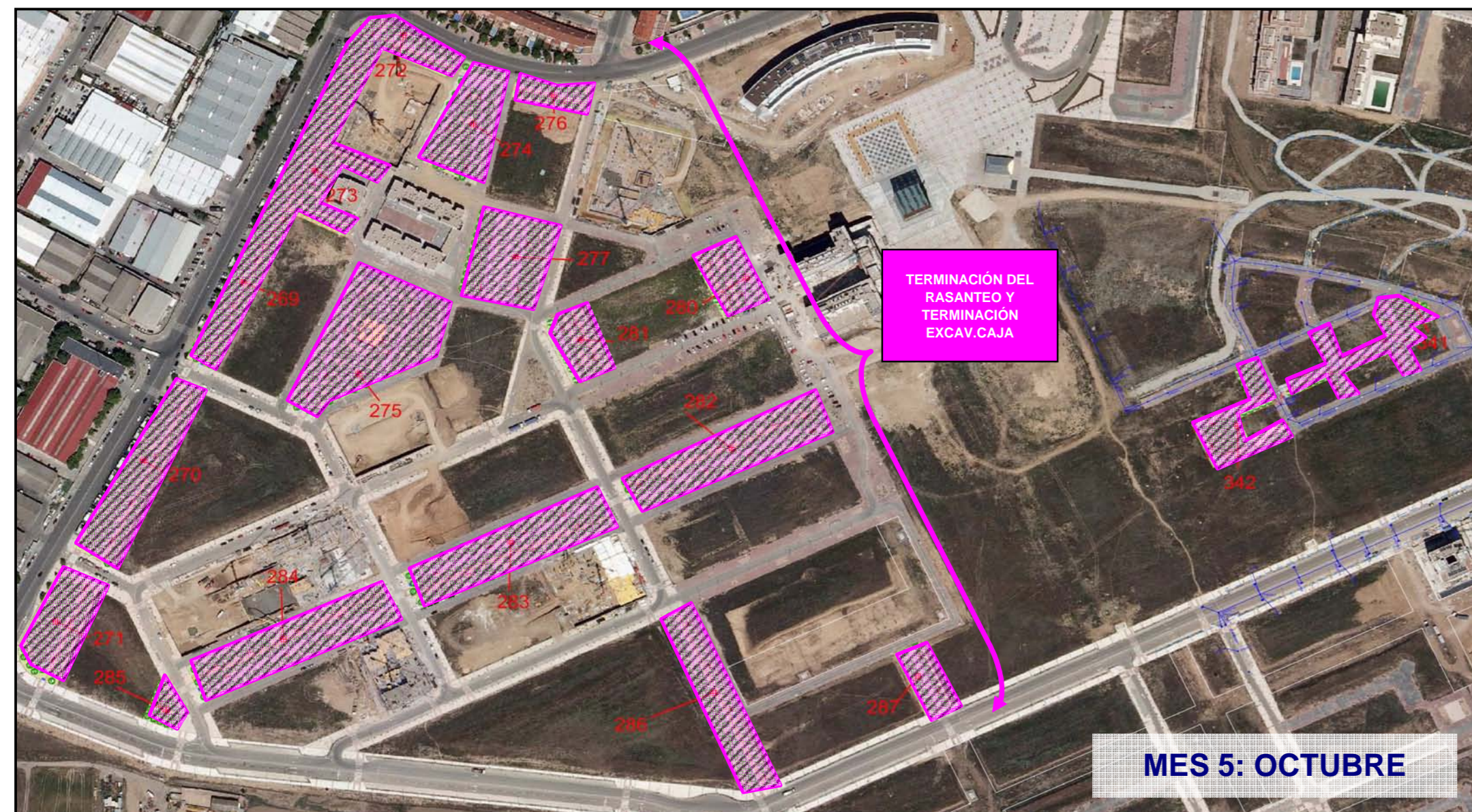
- TRABAJOS PREVIOS Y GESTIONES PREVIAS
- INSTALACIONES Y REPLANTEO GENERAL
- LIMPIEZA DE LAS PARCELAS
- CAMPAÑA DE IDENTIFICACIÓN DE SERVICIOS
- RETIRADA Y/O PROTECCIÓN DE ELEMENTOS EXISTENTES
- REPOSICIÓN DE SERVICIOS AFECTADOS
- RED DE RIEGO (EQUIPO REP-1)
- OTROS SERVICIOS (EQUIPO REP-2/4)
- PARCELA 271
- PARCELA 270
- PARCELA 269
- OTROS SERVICIOS (EQUIPO REP-2/4)
- PARCELA 281
- PARCELA 280
- PARCELA 282
- PARCELA 342
- PARCELA 341



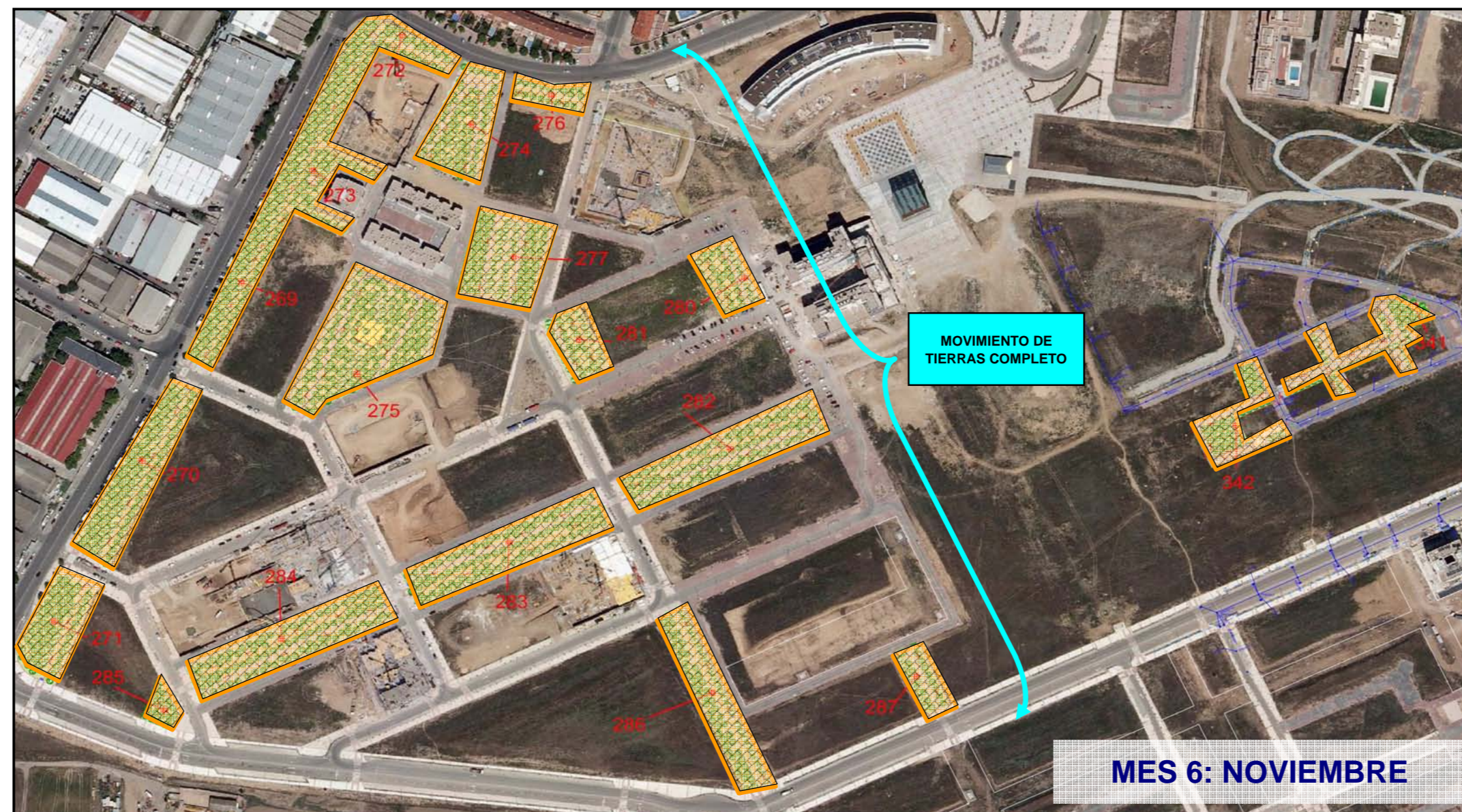
- REPOSICIÓN DE SERVICIOS AFECTADOS
- OTROS SERVICIOS (EQUIPO REP-2/4)
- PARCELA 276
- PARCELA 283
- PARCELA 284
- PARCELA 286
- PARCELA 287
- REPOSICIÓN DE SERVICIOS AFECTADOS
- OTROS SERVICIOS (EQUIPO REP-2/4)
- PARCELA 275
- EXPLANACIÓN Y MOVIMIENTO DE TIERRAS
- PARCELAS 341 Y 342
- RASANTEO Y REFINO
- EXCAVACIÓN CAJA ENSANCHE h<0,5 m
- RESTO DE PARCELAS
- RETIRADA TIERRA VEGETAL DESBROCE
- DESMONTE EN TIERRA
- EXPLANACIÓN Y MOVIMIENTO DE TIERRAS
- PARCELAS 341 Y 342
- RASANTEO Y REFINO
- EXCAVACIÓN CAJA ENSANCHE h<0,5 m
- RESTO DE PARCELAS
- RETIRADA TIERRA VEGETAL DESBROCE



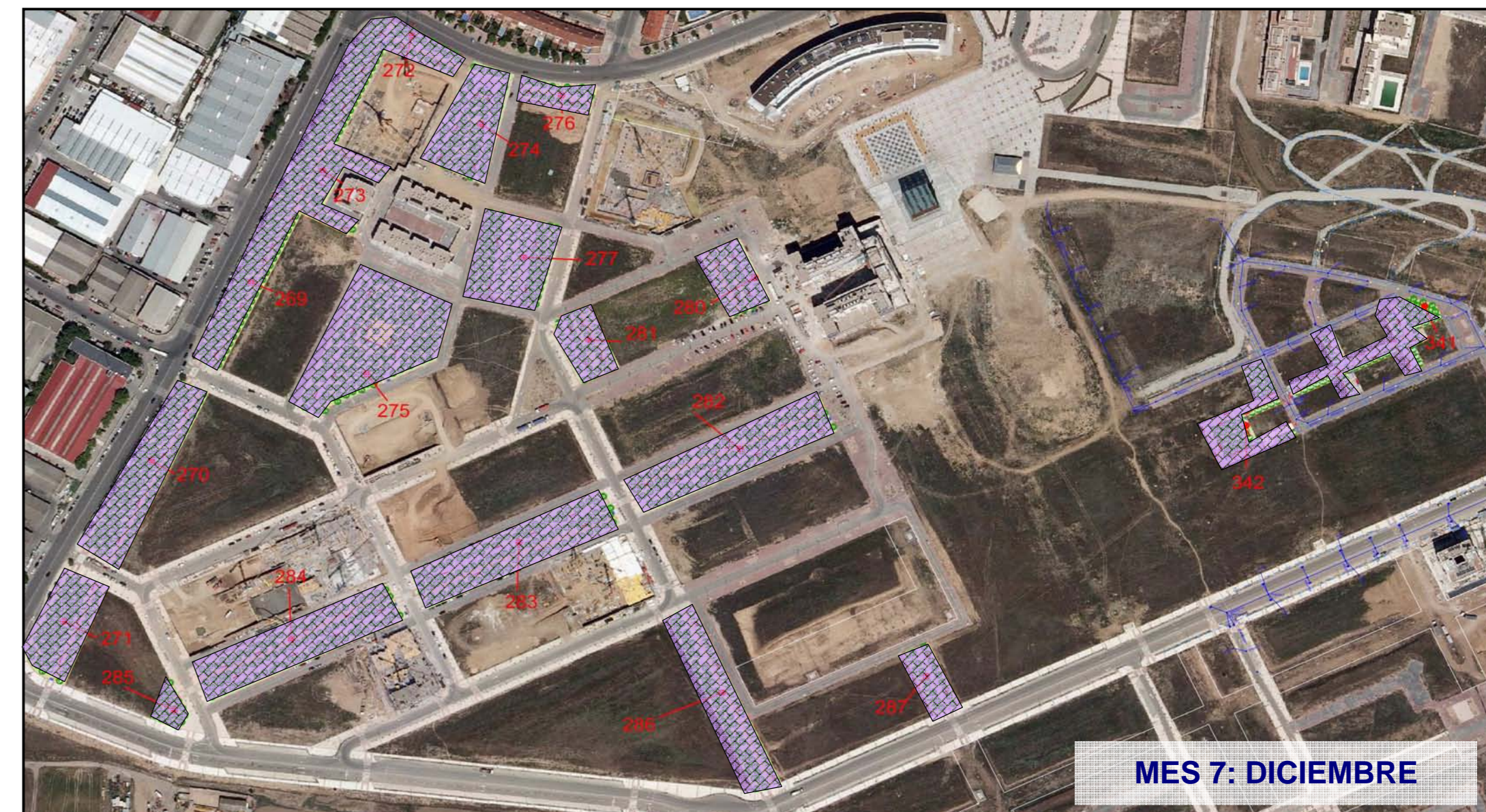
- ALUMBRADO PÚBLICO (PARCELA 342)
- OBRA CIVIL
- CANALIZACIÓN BAJO ACERA
- ARQUETA DE PASO
- PUESTA A TIERRA
- SOPORTES Y LUMINARIAS
- CIMENTACIÓN BÁCULOS
- ALUMBRADO PÚBLICO (PARCELA 342)
- SOPORTES Y LUMINARIAS
- COLOCACIÓN BÁCULOS
- CONEXIÓN A LA RED DE ALUMBRADO EXISTENTE
- EXPLANACIÓN Y MOVIMIENTO DE TIERRAS
- RESTO DE LAS PARCELAS
- DESMONTE
- MITAD DEL RASANTEO Y REFINO
- INICIO DE EXCAVACIÓN CAJA ENSANCHE h<0,5 m



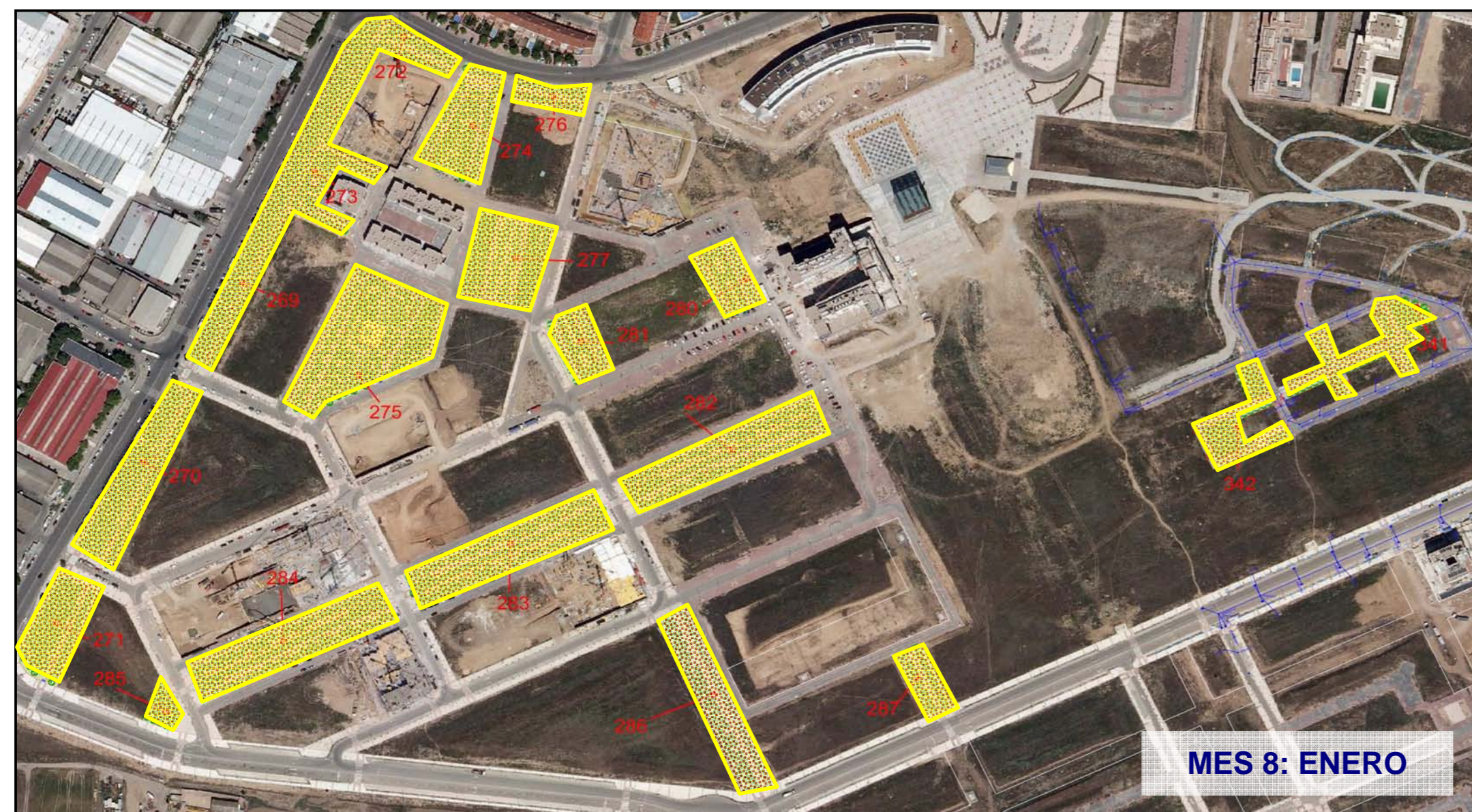
- EXPLANACIÓN Y MOVIMIENTO DE TIERRAS
- RESTO DE LAS PARCELAS
- TERMINACIÓN DEL RASANTEO Y REFINO
- TERMINACIÓN DE EXCAVACIÓN CAJA ENSANCHE h<0,5 m
- RED DE RIEGO
- RIEGO SECUNDARIO
- CANALIZACIÓN DE RIEGO
- COLOCACIÓN DE ARQUETAS
- INICIO ACOMETIDAS RED DE RIEGO EXISTENTE
- INICIO OBRA CIVIL ELEM. DE PROGRAM.
- PAVIMENTACIÓN
- INICIO CAPAS GRANULARES



- PAVIMENTACIÓN
- TERMINACIÓN CAPAS GRANULARES
- BASE DE HORMIGÓN
- INICIO MORTERO DE ASIENTO Y BORDILLOS
- INICIO BASE DE HORMIGÓN Y GRAVILLIN
- MOBILIARIO URBANO
- PREINSTALACIÓN Y CIMENTACIONES DE MOBILIARIO BAJO EL PAVIMENTO



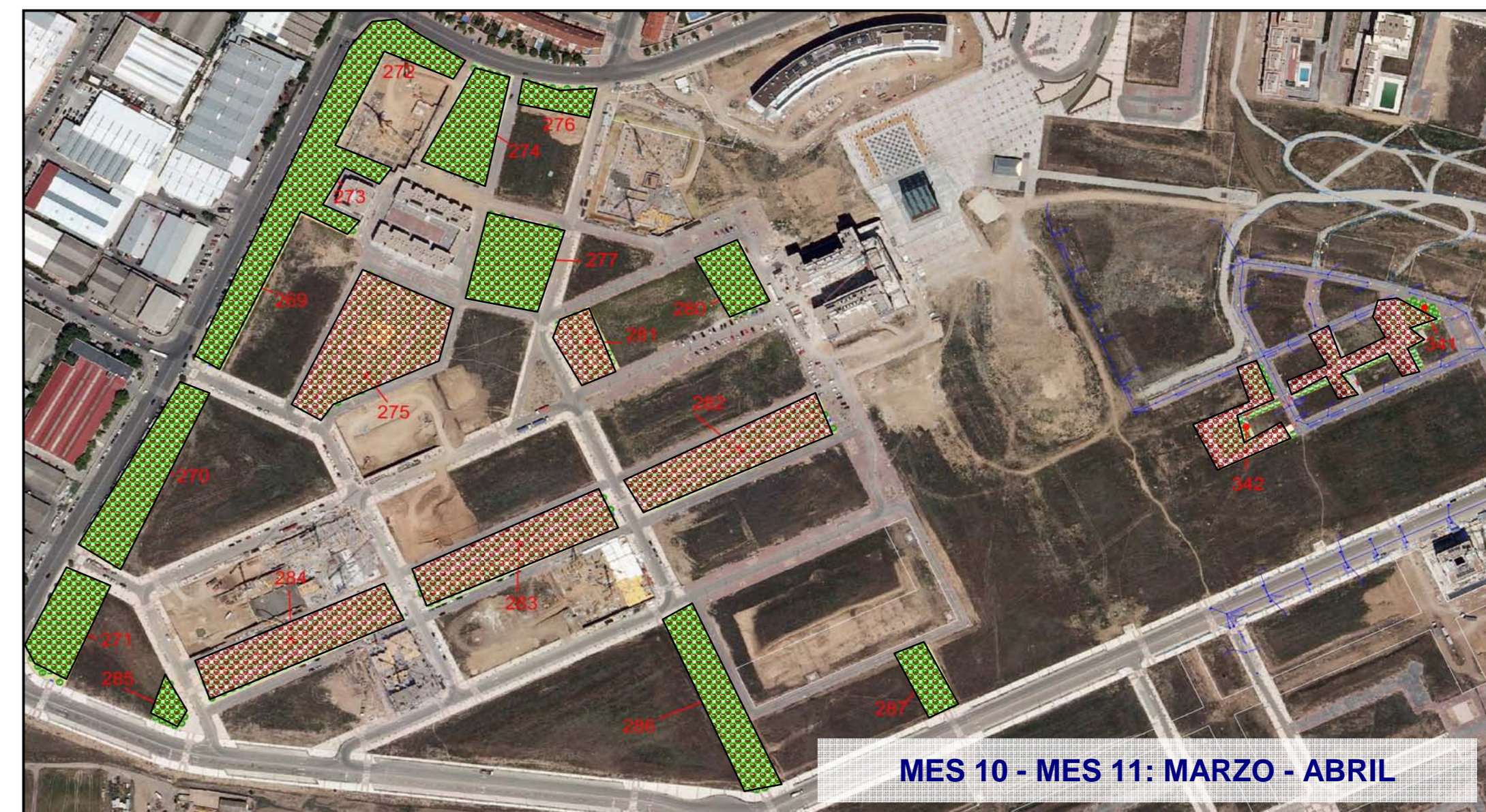
- PAVIMENTACIÓN
- FINAL BASE DE HORMIGÓN Y GRAVILLIN
- PAVIMENTO DE ADOQUIN
- INICIO PAVIMENTO DE HORMIGÓN IMPRESO



- PAVIMENTACIÓN
- TERMINACIÓN PAVIMENTO DE HORMIGÓN IMPRESO
- COLOCACIÓN DE LOSA DE HORMIGÓN
- PAVIMENTO TERRIZO TIPO ARIPAC
- MOBILIARIO URBANO
- INICIO INSTALACIÓN DE BANCOS, PAPELERAS Y MÓDULOS APARCABICLETAS
- JARDINERÍA
- TAPIZ TERRIZO
- INICIO PERFILADO Y REFINO DEL TERRENO



- RED DE RIEGO
- INICIO INSTALACIÓN DE ANILLOS DE GOTEROS
- COLOCACIÓN DE ELEMENTOS ELECTROM.
- JARDINERÍA
- PLANTACIONES EN ZONAS DE FEBRERO
- TAPIZ TERRIZO
- FINALIZACIÓN PERFILADO Y REFINO



- RED DE RIEGO
- FINALIZACIÓN INSTALACIÓN DE ANILLOS DE GOTEROS
- ELEMENTOS DE PROGRAMACIÓN: PROGRAMADOR, SENSOR DE LLUVIA, MODEM, DECODIFICACIÓN,
- JARDINERÍA
- PLANTACIONES EN ZONAS DE MARZO
- TAPIZ TERRIZO
- FINALIZACIÓN PERFILADO Y REFINO
- FORMACIÓN DEL TAPIZ
- PRUEBAS DEL SISTEMA
- LIMPIEZA Y TERMINACIÓN DE LAS OBRAS
- INSTALACIÓN DE CONDUCTORES
- COLOCACIÓN LUMINARIAS